

**1. INDICADOR DE LUGAR /
NOMBRE DEL AERÓDROMO****SKIB - IBAGUE**
Perales**2. DATOS GEOGRAFICOS Y DE ADMINISTRACION DEL AD**

Coordenadas ARP: 04 25 17,95 N 075 08 01,00 W
Distancia y dirección a la ciudad: 6 Km
Elevación: 927,81 m / 3.041 ft
Temperatura de referencia: 30 °C
Declinación magnética: 05° 54' W (2013) / 00° 08,5' W anual
Administración: Unidad Administrativa Especial de Aeronáutica Civil
Dirección: Aeropuerto Perales - Ibagué
Teléfono: DDN 0X8 - 2856000 - TWR 2685602 - ARO 2677794
Fax: 2675662
AFS: SKIBYDYA
Tránsito autorizado: IFR / VFR
Observaciones: Departamento Tolima.

3. SERVICIOS. HORAS DE OPERACION

Aeropuerto: 0530am-0900pm (1030-0200)utc
Aduana e Inmigración: No
Médicos y sanidad: 0800am-1200m (1300-1700)utc de Lunes a Viernes
AIS/ARO: 0530am-0900pm (1030-0200)utc
MET: 0530am-0900pm (1030-0200)utc
ATS: 0530am-0900pm (1030-0200)utc
Abastecimiento de combustible: 1100 - 1800
Seguridad: H24
Observaciones: Cuando se requiere el servicio de tanqueo después de las 0100pm (1800)utc, hay que hacer la coordinación con el tanqueador.

4. SERVICIOS INSTALACIONES DE ASISTENCIA EN TIERRA

Instalaciones para el manejo de carga: A cargo de las empresas aéreas
Tipos de combustible: AVGAS 100/130, JET A-1
Tipos de lubricantes: No
Capacidad de reabastecimiento: Solo hidrante
Espacio disponible en hangar: No
Instalaciones para reparaciones: No
Observaciones: NIL

5. INSTALACIONES PARA PASAJEROS

Hoteles: En la ciudad
Restaurantes: 1
Transporte: Táxis
Instalaciones médicas: Cruz Roja
Banco: No
Oficina postal: No
Información turística: Sí
Observaciones: NIL

6. SERVICIO DE EXTINCION DE INCENDIO SALVAMENTO

Categoría: 5
Equipo de salvamento: Herramienta de estricación y corte
Capacidad para retirar aeronaves inutilizadas: A cargo de las empresas aéreas o propietarios de las aeronaves
Observaciones: Capacidad total de descarga 3.969 Lt/min

7. REMOCION DE OBSTACULOS

Equipos: No
Prioridad de limpieza: No
Observaciones: NIL

8. DETALLES DEL AREA DE MOVIMIENTO

Plataforma: **Superficie:** Asfalto
Resistencia: PCN 39/F/C/X/T
Calles de rodaje: **Anchura:** 20 m
Superficie: Asfalto
Resistencia: PCN 39/F/C/X/T
Posiciones de comprobación: **VOR:** No
INS: No
Altímetro: Plataforma principal.

Observaciones: NIL

9. SISTEMAS Y SEÑALES DE GUIA DE RODAJE

Sistema de guía de rodaje: No
Señalización de RWY: No
Señalización de TWY: No
Observaciones: NIL

10. OBSTACULOS

En áreas de aproximación y despegue: Sí
RWY: 14
Obstáculo: Radiador vertical
Localización: A 930 m hacia el Norte en prolongación del eje de la pista 14.
Señalización: No
Observaciones: Elevación sobre el terreno 207 ft.

En áreas de aproximación y despegue: Sí
RWY: 14
Obstáculo: Líneas de alta tensión a 2.5 Km del umbral pista 14 en siguientes coordenadas:

04 26 08,4 N 075 10 09,6 W
04 26 20,5 N 075 09 53,7 W
04 26 20,9 N 075 09 46,5 W

Observaciones: Ejercer precaución

11. SERVICIO METEOROLOGICO PROPORCIONADO

Oficina MET: IDEAM
Horario: 0530am-0900pm (1030-0200)utc
TAF/ Periodo de validez: No
Pronostico de aterrizaje: No
Información: METAR, SPECI, SYNOP, CLIMAT
Documento de vuelo: No
Idioma: Español, Ingles
Cartas: No
Equipo suplementario: Estación Meteorológica Automática
Dependencias ATS atendidas: TWR
Información adicional: No
Observaciones: NIL

12. CARACTERISTICAS FISICAS DE LA PISTA

CARACTERÍSTICAS FÍSICAS DE LA PISTA											
RWY	Dirección GEO/MAG	DIM (m)	Localización THR	Elevación THR (m/FT)	Dimensiones (m)					Superficie Resistencia- ACN/PCN	
					SWY	CWY	Franja	RESA	OFZ		
14	NIL 136	1.800 x 30	04 25 37,10 N 075 08 23,10 W	927,81 3041	No	No	1920 x 150	NIL	NIL	Asfalto 39/F/C/X/T	
32	NIL 316	1.800 x 30	04 24 58,80 N 075 07 39,00 W	900,81 2955	No	No	1920 x 150	NIL	NIL		
Observaciones: Pendiente 0.2%											

Perfil: No

13. DISTANCIAS DECLARADAS

RWY	TORA (m)	TODA (m)	ASDA (m)	LDA (m)
14	1.800	1.800	1.800	1.800
32	1.800	1.800	1.800	1.800
Observaciones: NIL				

14. LUCES DE APROXIMACION Y DE PISTA

RWY	APCH	PAPI ⁽¹⁾ APAPI ⁽²⁾	REIL Identificadoras de fin de pista	RTHL Umbral de pista	RTZL Zona toma de contacto	RCLL Eje de pista	REDL Borde pista	RENL Extremo pista	STWL Zona de parada
14	No	No	No	Verdes	No	No	Blancas y Amarillas	Rojas	No
32	No	(1) 3° MEHT 52 FT (1) 5,24 %	No	Verdes	No	No	Blancas y Amarillas	Rojas	No
Observaciones: NIL									

15. OTRAS LUCES, FUENTE SECUNDARIA DE ENERGIA

ABN	WDI ⁽¹⁾ LDI ⁽²⁾	TWY	Plataforma	Fuente secundaria	Observaciones
Sí	(1) cerca THR 14 (1) cerca THR 32 (2) cerca TWY A	Azules	Sí	Planta eléctrica	NIL

16. ZONA PARA ATERRIZAJE DE HELICOPTEROS

Localización	Elevación	Dimensiones SFC/Resistencia Señales TLOF y de FATO	BRG Geográfica y MAG de FATO	Distancia declarada disponible	Luces APCH y FATO	Observaciones
No	No	No	No	No	No	NIL

17. ESPACIO AEREO ATS

DENOMINACION Y LIMITES LATERALES	LIMITES VERTICALES	CLASE DE ESPACIO AEREO	UNIDAD RESPONSABLE IDIOMA	ALTITUD DE TRANSICION
Ibagué CTR: Círculo de 5 NM de radio centrado en el ARP, con dos (2) proyecciones longitudinales descritas a continuación: a. 11 NM simétricas al radial 136° del VOR/IBE y 3 NM al sur de la trayectoria nominal b. 10 NM simétricas al radial 082° del VOR/IBE y 3NM al norte de la trayectoria nominal Unidas dentro de las siguientes coordenadas en línea recta: a. 04 27 35,87 N 075 03 34,62 W b. 04 29 09,85 N 075 57 15,01 W c. 04 26 15,04 N 074 56 31,73 W d. 04 24 54,00 N 074 53 51,00 W e. 04 13 53,49 N 074 59 24,03 W f. 04 20 23,55 N 075 07 03,32 W	8.500 FT AMSL GND	D	PERALES TWR	18.000 FT

18. INSTALACIONES DE COMUNICACIONES ATS

Servicio	Distintivo llamada	Frecuencia	HR	Observaciones
TWR	Perales TWR	118,3 MHz	0530am-0900pm (1030-0200)utc	
APP	Bogotá APP Llegadas Sur	119,65 MHz 120,65 MHz	H24 H24	Llegadas Sector Sur Frecuencia alterna

19. RADIOAYUDAS PARA LA NAVEGACION Y EL ATERRIZAJE

Instalación (VAR)	ID	FREQ	HR	Localización	Elevación	Observaciones
DVOR	IBG	113,1 MHz	H24	04 23 52 N 075 06 22 W	2810 ft	Cobertura 100 NM
DME	IBG	CH 78-X	H24	04 23 52 N 075 06 22 W	2810 ft	Cobertura 150 NM

20. REGLAMENTACION LOCAL

Parqueo de aeronaves en zona de abastecimiento combustible.

Está prohibido el estacionamiento de aeronaves en la posición de abastecimiento de combustible, para fines diferentes al suministro del mismo. Tan pronto como termine el tanqueo, las aeronaves deben ser retiradas de esta posición.

Se prohíbe sobrevuelo en instalaciones Sexta Brigada y Batallón Rooke:

Coordenadas: 04 26 46 N 075 14 14 W
Coordenadas: 04 25 25 N 075 14 46 W

21. PROCEDIMIENTOS DE ATENUACION DE RUIDO

NIL

22. PROCEDIMIENTOS DE VUELO

MÍNIMOS DE DESPEGUE

MÍNIMOS ESTANDAR DE DEPEGUE

REQUISITOS: Salida Normalizada por Instrumentos (SID) establecida para la pista en uso

AVIONES	TECHO (FT)	VISIBILIDAD (Metros)
Bimotores	0	1600
Tres motores o más	0	800

MÍNIMOS INFERIORES AL ESTANDAR (Previo cumplimiento de requisitos)

AVIONES	TECHO (FT)	VISIBILIDAD (Metros)
Bimotores o más	0	500

PARA DESPEGUES CON MÍNIMOS INFERIORES AL ESTANDAR SE REQUIERE:

- Luces de borde de pista (REDL) en servicio.
- Luces de eje de pista (RCLL) o marcas de eje de pista en servicio (RCLM).

REQUISITOS

Para utilización de los mínimos de despegue inferiores al estándar se deberá contar con:

1. El correspondiente permiso de la Secretaría de Seguridad Aérea de la UAE de Aeronáutica Civil.
2. Un procedimiento de salida instrumental para falla de motores después del V1, aprobado por la Dirección de Servicios a la Navegación Aérea o la Secretaría de Seguridad Aérea de la UAE de Aeronáutica Civil.
3. Un aeródromo de alternativa de despegue:
 - 3.1. Bimotores: a no más de una (1) hora del aeropuerto de salida a velocidad de crucero normal en aire calmado con un motor inoperativo.
 - 3.2. Aeronaves de tres (3) o más motores: a no más de dos (2) horas del aeropuerto de salida a velocidad de crucero normal en aire calmado con un motor inoperativo.

MÍNIMOS DE DESPEGUE PARA MONOMOTORES

AVIONES	TECHO (Ft)	VISIBILIDAD (Metros)
Monomotores	600	3000

23. INFORMACION SUPLEMENTARIA

- Precaución por concentración de aves en las proximidades del aeródromo.

CARTA REGLAMENTARIA DE LA ZONA
DE ENTRENAMIENTO SKE26 / SKE27

SKIB - IBG / AD: 3041'

COLOMBIA

TOLIMA

IBAGUE

SKE26 / SKE27

DECL/IBG
06°17'W/15
VAR: 0°9' W/Año

APP BOGOTA Aproximación/Approach: 119.65 MHz.

TWR PERALES 118.3 MHz.

ESPACIO AEREO
"D"

CARACTERISTICAS	SKE26	SKE27
LIMITES VERTICALES	GND/4500 FT	GND/4500 FT
LIMITES LATERALES	<p>Espacio aéreo delimitado por coordenadas en vertices:</p> <p>P-1 N04°42'35" W074°54'35"</p> <p>P-2 N04°42'34" W074°49'47"</p> <p>P-3 N04°34'46" W074°56'09"</p> <p>P-4 N04°33'12" W074°51'10"</p>	<p>Espacio aéreo delimitado por coordenadas en vertices:</p> <p>P-1 N04°32'56" W074°57'02"</p> <p>P-2 N04°31'28" W074°52'20"</p> <p>P-3 N04°30'11" W074°53'09"</p> <p>P-4 N04°29'03" W074°55'14"</p> <p>P-5 N04°29'03" W075°00'47"</p>
FRECUENCIA DE CONTROL	119.65 MHz (Aproximación Bogotá) TWR PERALES 118.3 MHz	
HORARIO DE OPERACION	Horas diurnas y en condiciones VMC.	
FINALIDAD	Zonas de Entrenamiento para Instrucción Civil.	
CARACTERISTICAS DE OPERACION	<p>1- Altitudes máximas de las áreas SKE26 y SKE27 es de 4500 ft AMSL.</p> <p>2- Aeronaves que requieran operar en las zonas SKE26 y SKE27 con altitudes superiores de las especificadas deberán solicitar autorización previa.</p> <p>3- Para las zonas SKE26 y SKE27, entrar con 3500 FT o 5500 ft y abandonar con 4500 ft AMSL, vía corredor VFR ALVARADO.</p> <p>4- Espacio Aéreo controlado por la dependencia Bogotá aproximación.</p> <p>5- Tránsito supeditado a autorizaciones del ATC.</p>	

ZONA DE ENTRENAMIENTO

CARTA REGLAMENTARIA DE LA ZONA
DE ENTRENAMIENTO SKE28 / SKE29
SKIB - IBG / AD: 3041'

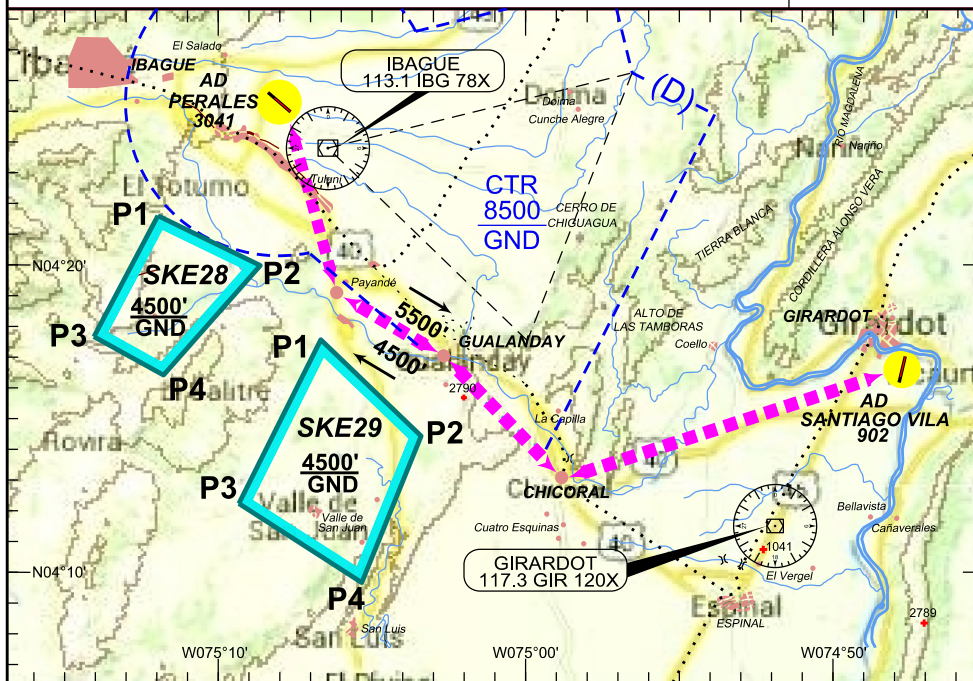
COLOMBIA
TOLIMA
IBAGUE

SKE28 / SKE29

DECL/ IBG
06°17'W/15
VAR: 0°9' W/Año

APP BOGOTA Aproximación/Approach: 119.65 MHz.
TWR PERALES 118.3 MHz.

ESPACIO AEREO
"D"



CARACTERISTICAS	SKE28	SKE29
LIMITES VERTICALES	GND/4500 FT	GND/4500 FT
LIMITES LATERALES	Espacio aéreo delimitado por coordenadas en vertices: P-1 N04°21'36" W075°11'58" P-2 N04°19'59" W075°08'38" P-3 N04°17'40" W075°14'03" P-4 N04°16'25" W075°11'47"	Espacio aéreo delimitado por coordenadas en vertices: P-1 N04°17'34" W075°06'40" P-2 N04°14'26" W075°03'24" P-3 N04°12'14" W075°09'20" P-4 N04°09'40" W075°05'20"
FRECUENCIA DE CONTROL	119.65 MHz (Aproximacion Bogotá) TWR PERALES 118.3 MHz	
HORARIO DE OPERACION	Horas diurnas y en condiciones VMC.	
FINALIDAD	Zonas de Entrenamiento para Instruccion Civil.	
CARACTERISTICAS DE OPERACION	1- Altitudes máximas de las áreas SKE28 y SKE29 es de 4500 ft AMSL. 2- Aeronaves que requieran operar en las zonas SKE28 y SKE29 con altitudes superiores de las especificadas deberán solicitar autorización previa. 3- Para las zonas SKE28 y SKE29, entrar con 3500 FT o 5500 ft y abandonar con 4500 ft AMSL, vía corredor VFR GUALANDAY. 4- Espacio Aéreo controlado por la dependencia Bogotá aproximación. 5- Tránsito supeditado a autorizaciones del ATC.	

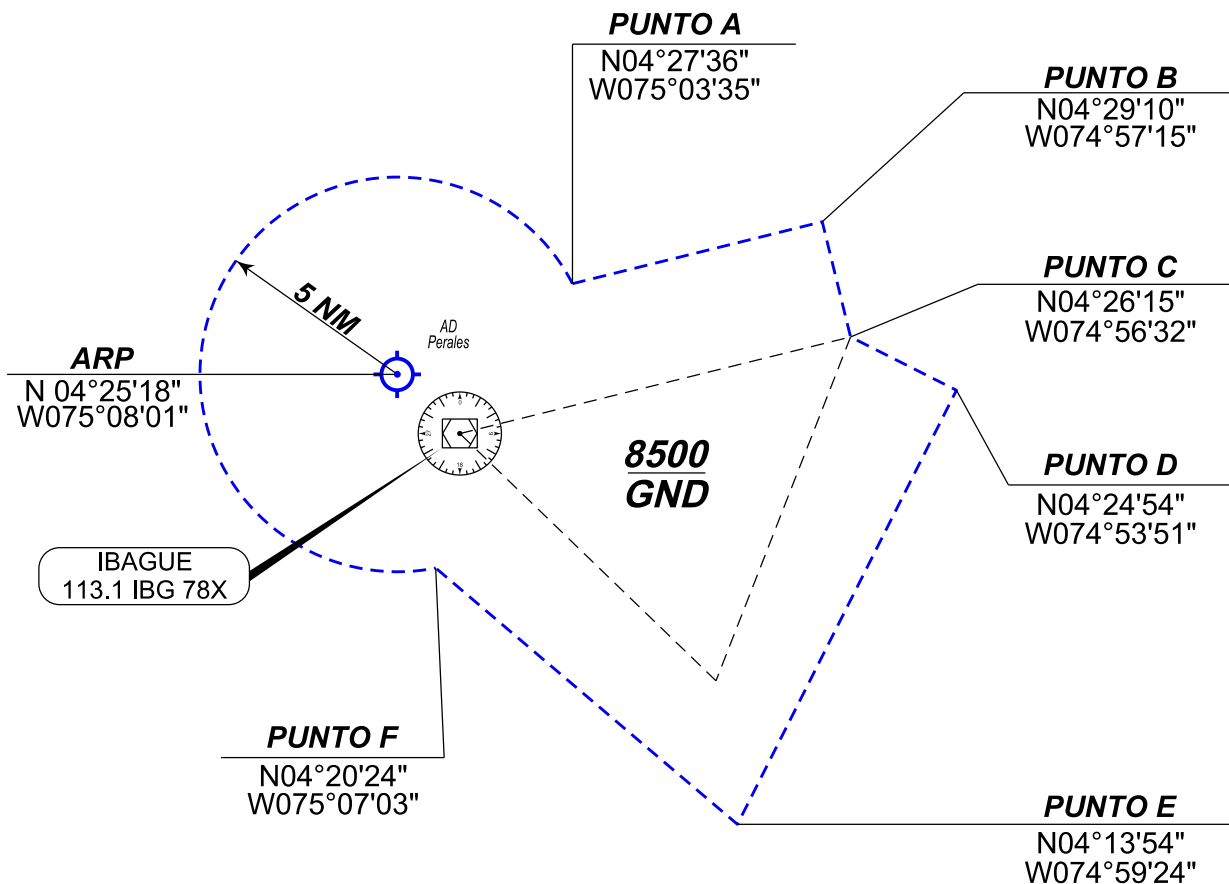
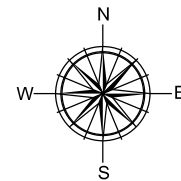
ZONA DE CONTROL (CTR)

CARTA REGLAMENTARIA DE LA ZONA DE CONTROL
CTR IBAGUE
SKIB/ IBG AD: 3041 FT

COLOMBIA
TOLIMA
IBAGUE

BOGOTA
(SECTOR SUR-LLEGADAS)
Clase (A)
(11500 - FL245)
*(AGL-FL115(G))

IBAGUE
CTR
Clase (D)
(GND- 8500)

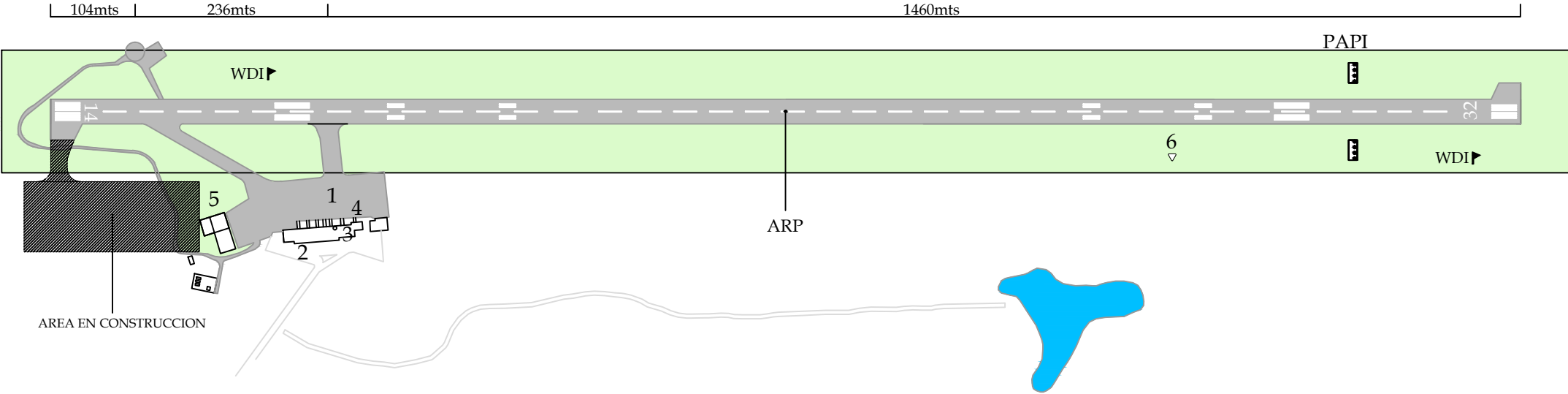


PAGINA
DEJADA
INTENCIONALMENTE
EN BLANCO

PLANO DE AERÓDROMO
OACI

SKIB - IBAGUE
PERALES
COLOMBIA

RWY	DIRECCIÓN MAG	THR	ELEVACIÓN	RESISTENCIA	TWR:118.3 Mhz	PISTA	TORA	ASDA	TODA	LDA
14	136	04°25'37.10"N 75°08'23.10"W	927.81mts / 3041fts	39/F/C/X/T	DIMENSIÓN DE PISTA: 1800mts X 30mts	14	1800mts	1800mts	1800mts	1800mts
ARP		04°25'17.95"N 75°08'01.00"W	914.15mts / 2999fts							
32	316	04°24'58.80"N 75°07'39.00"W	900.81mts / 2955fts			32	1800mts	1800mts	1800mts	1800mts

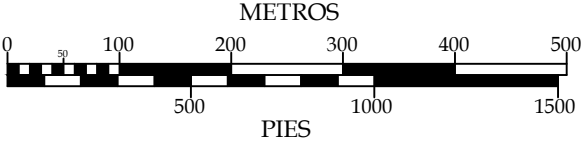


LOCALIZACIÓN

- 1. Plataforma.
- 2. Terminal.
- 3. Torre de Control.
- 4. Estación de Bomberos.
- 5. Hangares.
- 6. Jardín Metereológico.

REGIMEN DE VARIACIÓN

Anual de 0°8.5'W / 2013
DECLINACIÓN MAGNETICA
5°54'W



COORDENADAS WGS-84
ELEVACIONES Y DIMENSIONES EN METROS Y PIES
LOS MARCACIONES SON MAGNETICAS

PAGINA
DEJADA
INTENCIONALMENTE
EN BLANCO